

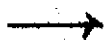
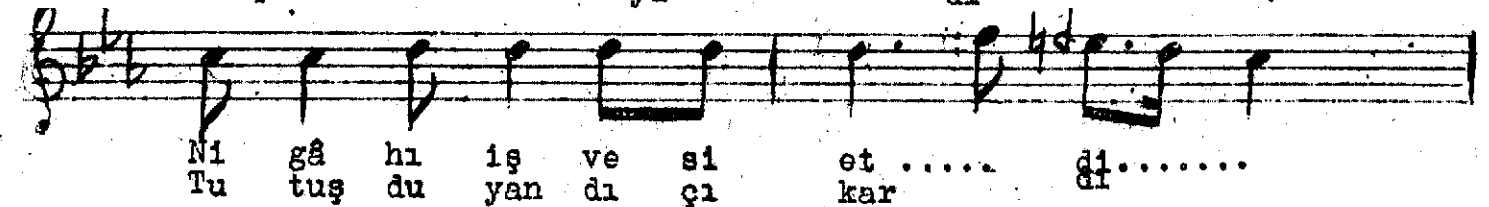
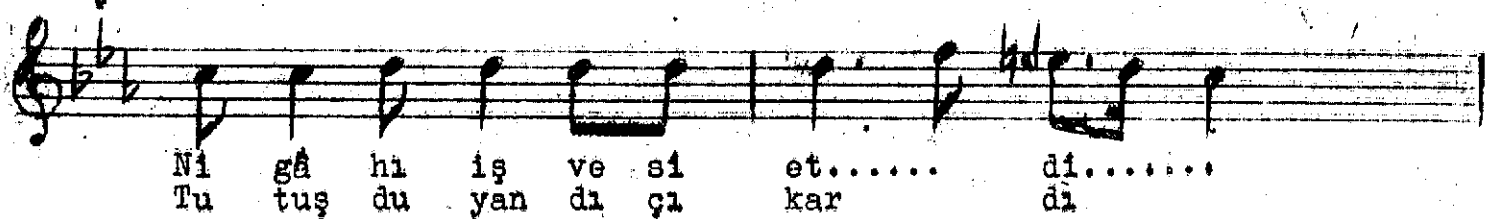
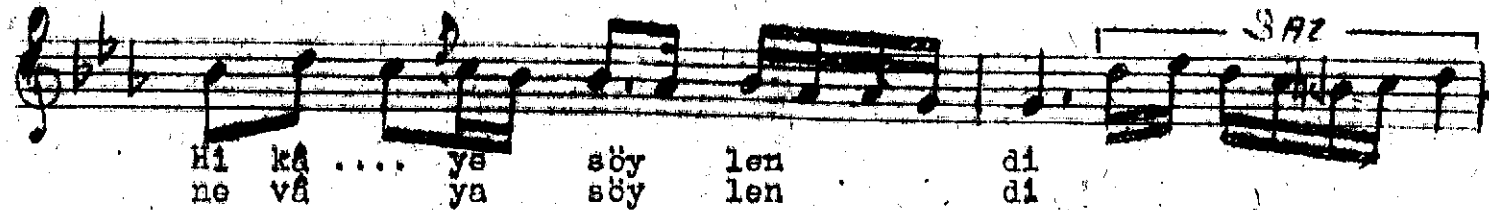
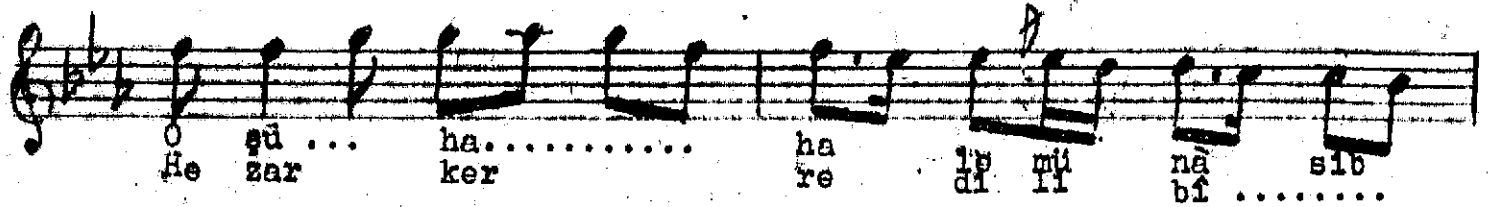
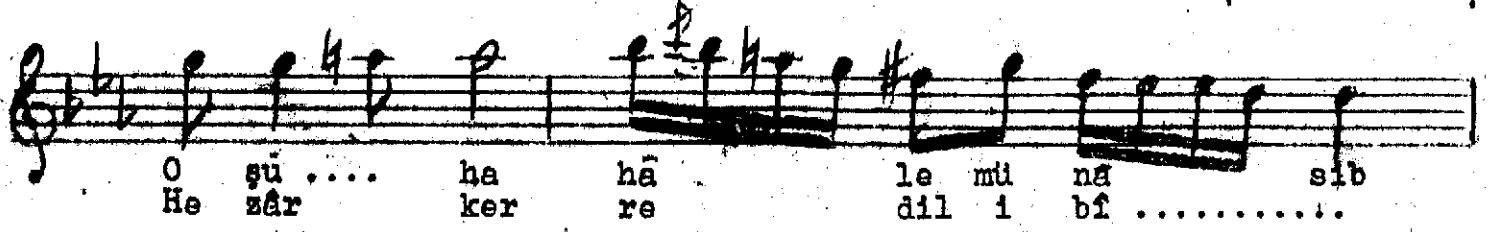
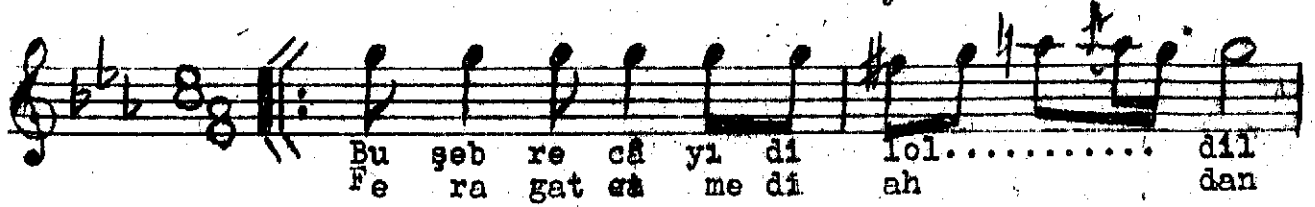
KÜRDİLİHİCAZKAR ŞARKI

Beste: Rifat Bey

Güfte: Nahifi

Düyek

(Bu şeb recây-ı dil ol dil-rübâya söylendi)



Kürdilihicazkâr Şarkı

i fa..... de gam ze si ne
si pih re fer yâ di

O nük..... te ler ki o şî rin
Me ger ki sū zi di lim gū

e dâ ya söy len di
şî nâ ya söy len di

O nük..... te..... ler ki o şî rin
Me ger ki sū zi di lim gū

e da..... ya söy len di
şî nâ ye söy len di

Bu şeb recây-i dil ol dil-rübâyâ söylendi
O şûha hâle münâsib hikâyâ söylendi
Nigâh-ı işvesi etdi ifâde gamzesine
O nûkteler ki o şîrin-edâyâ söylendi

Ferâgat etmedi ahdan görünce ol yârî
Hezâr kerre dil-f bî-nevâyâ söylendi
Tutuşdu yandı çıkardı sipihre feryâdî
Meğer ki sūz-i dilim gūş-i nayâ söylendi.

Şeb - gece
Recâ - istek
Dil - gönül

Nigâh - bakış
İşve - naz
Gamze - yanak çukuru

Dil-rûba - gönül çekici

Şîrin-edâ - tatlı tavırlı
Feragat - vazgeçmek
Yâr - sevgili
Sipih - gökyüzü
Hezâr - bin
Sūz - ateş
Bî-nevâ - sessiz
Gūş - kulak, dinleme.